

... Wir bieten **mehr**

Birmelin®
AKADEMIE
für Emotionale und
Soziale Kompetenz

Birmelin®
AKADEMIE
für Emotionale und
Soziale Kompetenz

SEMINAR KALENDER 2026

Termine und Seminarbeschreibungen

beraten, schulen, trainieren, beurteilen, analysieren, unterstützen, verbessern, befragen, empfehlen, organisieren, coachen

**KI VERÄNDERT DIE WELT...
ABER EMOTIONALE
KOMPETENZ BLEIBT
UNSERE MENSCHLICHE
STÄRKE**

INHALTSVERZEICHNIS

BIRMELIN MANAGEMENTBERATUNG	4
BIRMELIN AKADEMIE FÜR EMOTIONALE KOMPETENZ	5
WO BLEIBT DER MENSCH IM KI-ZEITALTER?	6
VERÄNDERUNG DAS EINZIG SICHERE IM LEBEN!	8
UNSERE GÄSTE AN DER AKADEMIE	9
ÜBERSICHT SEMINARE 2026 – THEMEN/TERMINE	12
SEMINARBESCHREIBUNGEN	13 – 23
BIRMELIN COACH- UND BERATER-TEAM	24
IHRE AUSBILDUNG ZUM BUSINESS-COACH	25
WAS SIE NOCH INTERESSIEREN WIRD	26
INFOS ÜBER TEILNAHMEGEBÜHREN	
ERMÄSSIGUNGEN	
ZIELGRUPPE/SEMINARZEITEN	
ANSCHRIFT UND KONTAKTDATEN	
WERDEN SIE MITGLIED IN DER BIRMELIN & FRIENDS COMMUNITY	28
INHOUSE-SEMINARE	29
360°-FEEDBACK	30
WANN TAGEN SIE BEI UNS?	32
DAS BUCH VON ROLF BIRMELIN FÜR VERÄNDERUNGSPROZESSE	34
TEILNEHMERSTIMMEN	35
IMPRESSIONEN	39
REFERENZKUNDEN	43

Bemerkung:

Die Begriffe „Mitarbeiter“ oder „Führungskraft“ sind selbstverständlich geschlechtsneutral zu verstehen.

... Wir bieten mehr

BIRMELIN MANAGEMENTBERATUNG



Wir bilden Führungskräfte, Manager und ganze Teams aus, zur Optimierung in der abteilungsübergreifenden Zusammenarbeit unter Berücksichtigung der Kundenorientierung.

Wir unterstützen Ihren Change-Prozess durch gezielte Organisationsentwicklungs-Maßnahmen.

Wir helfen Ihnen, Bedingungen zu schaffen, unter denen mehr Motivation, Begeisterung und Leidenschaft möglich wird.

Wir sehen Konflikte als Chance, um ehrlich und offen miteinander umzugehen, damit es immer wieder – noch besser wird.

Für uns ist emotionale Kompetenz keine Modeerscheinung, sondern der Schlüssel zu Erfolg.

BIRMELIN AKADEMIE FÜR EMOTIONALE KOMPETENZ

WISSEN IST ZU WENIG

Mit der sich verändernden Arbeitswelt rückt das Potential der Menschen mit emotionaler Kompetenz wieder deutlich mehr in den Mittelpunkt des Geschehens.

Der Anspruch, neue Wege in der Führung, in der Zusammenarbeit und in der Kundenbearbeitung zu gehen, wird schon seit einigen Jahren immer lauter, aber auch notwendiger. Am besten fährt, wer auf die geforderten Veränderungen rasch reagiert. Aber das ist leichter gesagt wie getan.

Zum Beispiel bei der Führung: Gefordert sind heute zunehmend Führungskräfte, die viel mehr als Coach und Berater die Stärken ihrer Mitarbeiter erkennen und fördern. Die in der Lage sind Bedingungen zu schaffen, unter denen Motivation möglich ist, die mit Konflikten konstruktiv umgehen, gut informieren und kommunizieren können. Als Führungskraft müssen sie mehr denn je gutes Feedback geben, Kritik aussprechen ohne Mitarbeiter zu verletzen oder zu demotivieren. Sie sollen den Mitarbeitern Wege aufzeigen wie sie sich persönlich, fachlich und methodisch weiterentwickeln können.

Das ist alles nicht wirklich neu, aber stellt heute in der Summe deutlich höhere Anforderungen an Führungskräfte als in der Vergangenheit.

WISSEN IST ZU WENIG

Viele Führungskräfte wissen was zu tun ist, sie können es erklären, aber das heißt nicht, dass sie das Wissen in schwierigen Situationen, z.B. Konfliktsituationen, auch wirklich zeigen können. Aber Wissen allein reicht nicht aus, um brauchbares Verhalten zu zeigen oder etwas zu ändern. Wenn dem so wäre dann gäbe es viel weniger Nikotin-, Alkohol-, Gewichts- oder andere Verhaltensprobleme.

Deshalb trainieren hochbezahlte Fußball-, Tennisprofis und alle andern Spitzensportler ständig, um echte Topleistungen zu erbringen. Die Besserwisser und Kritiker sitzen im Stadion oder vor dem Fernseher, aber sie können es nicht besser, sie können eben nur darüber reden.

Was es braucht ist, viel Übungen in unterschiedlichen Situation, eine Neu – Konditionierung, d.h. das gewünschte Verhalten muss automatisch ablaufen ohne in der jeweiligen Situation darüber nachdenken zu müssen.

In diesem Zusammenhang geht es immer wieder auch um die Haltung, die Einstellung des Vorgesetzten und seine Bewusstheit der Zusammenhänge. Es geht dabei auch immer um Emotionale Kompetenz.

Emotionale Kompetenz ist folglich keine Modeerscheinung, sondern ein entscheidender Schlüssel zum Erfolg.

Deshalb beschäftigen wir uns seit vielen Jahren mit den Thema Verhalten, sowie mit den Möglichkeiten und Grenzen der Verhaltensänderung. Wir unterstützen unsere Seminarteilnehmer durch spezielle Trainingsmethoden, Wissen in brauchbares Verhalten neu zu konditionieren.

Unsere Überzeugung, wir brauchen uns vor den neuen technischen Herausforderungen der Digitalisierung, KI, ChatGPT und anderem mehr, nicht zu fürchten, wenn es uns gelingt **unser gigantisches menschliches Potential zu entwickeln und zu nutzen.**

Was das im Detail bedeutet, erfahren sie in unseren Workshops und im Besonderen in unserem **Spezial Angebot** für Führungskräfte, Manager und Mitarbeiter, im **TRAININGSLAGER POTENTIALENTWICKLUNG.**

Wo bleibt der Mensch im KI-Zeitalter?

Künstliche Intelligenz verändert die Welt in einer Geschwindigkeit, die selbst Experten staunen lässt. Maschinen schreiben Texte, erkennen Gefühle, treffen Entscheidungen, organisieren ganze Arbeitsprozesse und übernehmen Aufgaben, die gestern noch Menschen vorbehalten waren.

Doch mitten in dieser digitalen Revolution wächst eine Frage: Wo bleibt der Mensch?

Effizienz trifft auf Sinn

KI kann Daten analysieren, Muster erkennen und Lösungen berechnen – doch sie weiß nicht, warum etwas wichtig ist. Sie kennt keine Sehnsucht, keine Verantwortung, keinen Sinn. Genau hier beginnt der Raum, in dem der Mensch unersetzlich bleibt.

In Unternehmen zeigt sich: Technik kann Prozesse automatisieren und beschleunigen, aber keine optimale Kultur schaffen. Strategien entstehen in Köpfen – Vertrauen entsteht durch Menschlichkeit. Zukunftsfähig ist, wer beides verbindet: kluge Systeme und bewusste Menschen, die damit gut umgehen können.

Neue Führung und Mitarbeiter brauchen emotionale Intelligenz

Führung im KI-Zeitalter heißt nicht, Maschinen zu besiegen – sondern sie sinnvoll zu nutzen. Erfolgreiche Führungskräfte und Mitarbeiter zeichnen sich aus durch Empathie, Achtsamkeit, Intuition, Kreativität, Fachwissen und die Fähigkeit, echte Beziehungen zu gestalten.

Dabei spielen Einfühlsamkeit, Respekt und der achtsame Umgang mit den eigenen Gefühlen sowie den Gefühlen anderer zu den Schlüsselfaktoren in der Wirtschaft, in der – neben dem guten Umgang mit KI und digitalen Systemen – die Menschlichkeit mehr denn je zum entscheidenden Wettbewerbsvorteil wird.

Bewusstsein wird so zum entscheidenden Game Changer in unserem Leben

Eine große Gefahr aber liegt darin, dass KI sich ständig weiterentwickelt und der Mensch seine eigene Intelligenz nur noch technisch definiert.

Die Herausforderung in unserer Zeit besteht darin, Maschinen zu nutzen, um Systeme und Ablaufprozesse steuern zu lassen und unsere menschlichen Fähigkeiten im Umgang mit Kunden, Mitarbeitern, Kollegen und Vorgesetzten usw. zu optimieren.



Birmelin®

AKADEMIE

für Emotionale Kompetenz

Unser **Spezial** Konzept

TRAININGSLAGER POTENTIALENTWICKLUNG

Für Führungskräfte, Manager, Mitarbeiter und ganze Teams

Haben Sie Interesse, mehr darüber zu erfahren, dann nehmen Sie bitte Kontakt mit uns auf, unter dem Stichwort: **Trainingslager Potentialentwicklung**

Tel. 08373/98060 oder Email birmelin@birmelin.de

Wir informieren Sie gerne unverbindlich

Veränderung das einzig Sichere im Leben!

Die Welt verändert sich in riesigen Schritten. Künstliche Intelligenz, Digitalisierung, Robotik, Chat GPT, verändern unsere Arbeitswelt in großer Geschwindigkeit. Chance und Risiko für alle im Arbeitsleben. Wer bereit ist sich zu verändern, braucht sich um die Zukunft weniger Sorgen machen. Voraussetzung:

„WIR LERNEN UNSER GIGANTISCHES MENSCH- LICHES POTENZIAL BESSER ZU NUTZEN“.

Es geht darum, „den Fels unseres Unbewussten Handelns zu sprengen“. Wenn wir verstehen, dass unser Verhalten zu 95 % unbewusst, spontan und intuitiv abläuft, bekommen wir eine neue Sicht der Zusammenhänge menschlichen Verhaltens. Vielleicht hören wir dann öfter auf zu streiten, Schuldige zu suchen und zu verurteilen. Vielleicht versuchen wir Konflikte konstruktiv zu lösen, zu verstehen wenn wir verstehen was Konditionierung und destruktive Glaubenssätze sind, was Mindset-Training ist und wie es funktioniert und wie man Bedingungen schaffen kann unter denen Motivation möglich wird, uvam.

Es geht nicht um FRIEDE- FREUDE- EIERKUCHEN, aber um ein anderes Verständnis der Zusammenhänge menschlichen Verhaltens.

ABER WISSEN ALLEIN IST ZU WENIG..

Neues Verhalten zu zeigen braucht, wie im Spitzensport Zeit für, TRAINING-ÜBUNG, VERSTÄNDNIS DER ZUSAMMENHÄNGE - NEUE KONDITIONIERUNG, - FEEDBACK TRAINING - ÜBUNGEN DES NEUEN VERHALTENS - uvam.

Die Zeit ist reif. Die Anforderungen an einen neuen Führungsstil, an mehr Manager mit großem Fachwissen, an die Bereitschaft von Mitarbeitern, „mehr Verantwortung zu übernehmen“. Dazu gehört auch mehr gute abteilungsübergreifende Teamarbeit.

Das alles ist für die Beteiligten eine gewaltige Chance, aber auch eine große Herausforderung.

**Wir unterstützen Sie längerfristig und anhaltend bei uns an
der BIRMELIN AKADEMIE für emotionale Kompetenz oder bei
Interesse durch ein FIRMENINTERNES TRAININGSKONZEPT.**

... Wir bieten mehr

UNSERE GÄSTE AN DER AKADEMIE

waren unter anderem:



Dr. Gregor Gysi



Dr. Thomas Middelhoff



Dr. Gerd Müller



Sven Gábor Jánszky

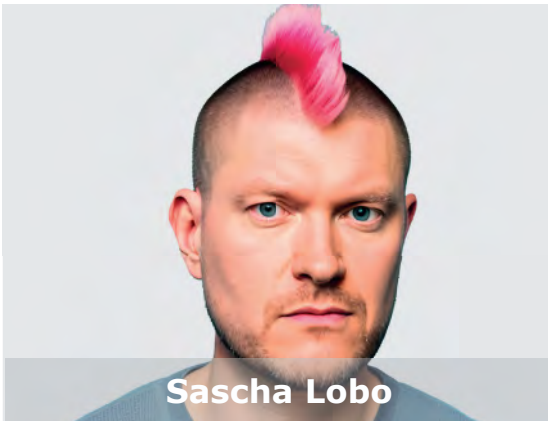


Richard David Precht



Pater Anselm Grün

... Wir bieten mehr



... Wir bieten mehr

SEMINARE 2026

Übersicht Seminare 2026 – Themen/Termine

KONFLIKTE KONSTRUKTIV LÖSEN

16. – 18.02.2026

EMPOWERMENT – POTENTIALENTWICKLUNG

23. – 25.03.2026

STUDENTEN EINE CHANCE

01.04.2026

EMOTIONALE INTELLIGENZ EIN SCHLÜSSEL ZUM ERFOLG

20. – 22.04.2026

MINDSET-TRAINING

18. – 20.05.2026

SELBSTMANAGEMENT – DAS „ICH“- SEMINAR

15. – 17.06.2026

WER NICHT KOOPERIERT, VERLIERT

13. – 15.07.2026

FÜR DEN ERSTEN EINDRUCK GIBT ES KEINE ZWEITE CHANCE

24. – 26.08.2026

GROSSGRUPPEN-WORKSHOP 2026

25. – 27.09.2026

BERATUNG OHNE RATSCHLAG

19. – 21.10.2026

GLAUBENSsätze KNACKEN: INNERE DIALOGe ÜBERPRÜFEN UND NEU GESTALTEN

23. – 25.11.2026

FEB

16

KONFLIKTE KONSTRUKTIV LÖSEN

Wie schaffe ich es, Konflikte konstruktiv zu lösen?

Meinungsverschiedenheiten, Konflikte und Probleme gehören zum Leben und lassen sich nicht vermeiden. Gerade im Berufsalltag gewinnt eine gute Konfliktfähigkeit und eine klare Kommunikation immer mehr an Bedeutung. Es geht darum, Spannungen und Missverständnisse zu klären, bestehende Konflikte zu lösen und Stress zu minimieren. Ungelöste Konflikte behindern die Zusammenarbeit und Kommunikation.

Zudem sind diese demotivierend für die Betroffenen. Dabei kommt es nicht nur darauf an, was wir sagen, sondern vor allem, wie wir etwas sagen: Der Ton macht die Musik.

Konflikte kosten viel Zeit und sind Energie- und Rendite-Fresser Nr. 1 in jedem Unternehmen.

Sie kosten Umsatz, blockieren und bremsen die optimale Leistungsfähigkeit der Mitarbeiter. Manche Menschen vermeiden oder verschleppen Konflikte aus Angst vor der Belastung und der Ablehnung ihrer Person. Die Reflexion und die Entwicklung der eigenen Konfliktfähigkeit sind Ziele in diesem Seminar.

Der konstruktive Umgang mit Konflikten sowie ein angemessenes Kommunikationsverhalten in unterschiedlichsten Gesprächssituationen sind Kernkompetenzen, die eine systematische Auseinandersetzung mit der eigenen inneren Einstellung und dem eigenen Verhalten voraussetzen.

Aus dem Seminarinhalt:

- Ursachen eines Konflikts: Wie kommt es dazu?
- Konflikte mit Kunden, Vorgesetzten, Kollegen oder Mitarbeitern
- Reflexion des eigenen Konfliktverhaltens (Konflikttest)
- Konflikte fressen Rendite! (Die Folgen ungelöster Konflikte)
- Das Harvard-Konzept: Der Versuch der Trennung zwischen Personen- und Sachebene
- Die Sache mit dem „Arschengel“ (eigene innere Konflikte verstehen)
- Meine Glaubenssätze und deren Einfluss auf mein Konfliktverhalten
- Wichtige Empfehlungen zum konstruktiven Umgang mit Konflikten
- Konstruktive Konfliktbehandlung: Kritik üben, ohne zu verletzen
- Die Haltung ist entscheidend, nicht die Methode.
- Was mache ich, wenn mein Gesprächspartner unfair, und unsachlich wird?
- Die Meinung anderer ertragen und respektieren: Das ist die Kunst!

Arbeitsmethode:

In diesem Seminar werden Sie viel Gelegenheit haben, Ihr Konfliktverhalten auf der Basis der eingebrachten Case-Studies zu üben, zu reflektieren und zu verbessern.

Die Trainer geben Anregungen und Empfehlungen für konstruktives Konfliktverhalten.

Rollenspiele, Reflexion mit der Balint-Methode und Übungen zur Mustererkennung des eigenen Konfliktverhaltens runden die Seminartage ab.

TERMIN: 16. – 18.02.2026

Leitung: Rolf Birmelin / Co-Leitung: Thomas Wilberg

MÄR

23

EMPOWERMENT – POTENTIALENTFALTUNG

Wie kann ich mehr Selbstwirksamkeit entwickeln?

Krisen, Verunsicherungen, Mehrbelastung am Arbeitsplatz sowie die Herausforderung der ständigen Veränderung bleiben niemandem erspart.

Stress ist nicht prinzipiell ein Problem, sondern kann Lebensfreude bedeuten und sehr gesundheitsförderlich sein (Eustress). Im Gegensatz dazu steht aber krankmachender Distress. Dem ausgeliefert zu sein bedeutet, sich immer als Opfer, hilflos und ohnmächtig zu fühlen. Diese Haltung belastet die Gesundheit, macht krank und nimmt Lebensfreude.

Das muss aber nicht sein: Menschen, die sich auf ihre Stärken verlassen können, lassen sich von widrigen Lebensumständen, Lebenskrisen und Schicksalsschlägen nicht unterkriegen. Sie können kreativ und flexibel in Krisen reagieren.

Die Grundhaltung dabei lautet: "Was auch immer auf mich zukommt, ich kann damit umgehen und werde eine Lösung finden. Ich kann etwas tun, um die Krise, das Problem, die Niederlage oder den Fehlschlag zu bewältigen".

In diesem Selbsterfahrungs- und Reflexions-Seminar lernen Sie die wichtigsten Säulen kennen, um Krisensituationen besser durchzustehen. Sie lernen Ihre Potentiale zu erkennen und diese für Ihren beruflichen Alltag und Ihr Privatleben zu nutzen.

Aus dem Inhalt:

- Zentrale Fragen Deines Lebens
 - Wer bin ich? Was bin ich? Wer will ich sein? Was will ich?
 - Meine Werte, meine Glaubenssätze, meine Überzeugungen
 - Meine Fähigkeiten, meine Stärken
- Mein persönlicher Resilienz-Fitnesstest
 - Was gibt mir und was raubt mir Energie?
- Säulen für ein gutes Leben
 - Optimismus statt Negativdenken
 - Lösungsorientiertes, zukunftsorientiertes Denken und Handeln
 - Raus aus der Opferrolle
 - Achtsamkeit, eine wichtige Kompetenz im Leben
 - Pass auf, was Du denkst ... was heißt das?
- Es kostet alles seinen Preis
 - Die Entscheidung liegt bei Dir.
 - „Nein“ sagen und Grenzen setzen, ohne zu verletzen, ist eine Kunst.
- Potentialentfaltung: Mein persönlicher Entwicklungsplan

Arbeitsmethode:

In diesem Workshop haben Sie Gelegenheit, sich vieler Zusammenhänge bewusst zu werden, sowie neue positive Energie für ein spannendes und erlebnisreiches Leben zu entwickeln. Sie werden Ihre Blockaden erkennen und Potentiale nutzen, sowie Unterstützung bekommen, Ihre Ziele zu erreichen. Nachdenken, aufschreiben, Gespräche in kleinen und größeren Gruppen, Peer Coaching und Anregungen durch den Coach sowie Übungen unterschiedlichster Art lassen diesen Workshop für Sie zu einem Erlebnis der besonderen Art werden.

TERMIN: 23. – 25.03.2026

Leitung: Rolf Birmelin / Co-Leitung: Eberhard Cadenbach

APR

01

10 STUDENTEN EINE CHANCE

BIRMELIN AKADEMIE VERGIBT STIPENDIUM

Unter dem Titel „Studenten eine Chance“ bieten wir Studenten dieses Jahr bereits zum 13. Mal die Möglichkeit, sich an der BIRMELIN AKADEMIE für Emotionale und Soziale Kompetenz schriftlich um ein Stipendium zu bewerben. Zugelassen sind Studenten aller Fakultäten, die die Hälfte ihres Studiums bereits absolviert haben.

Im Monat März bzw. April eines jeden Jahres laden wir aus den eingegangenen Bewerbungen ca. 25 bis 30 Bewerber zu einem eintägigen Assessment Center in die BIRMELIN AKADEMIE ein. Am Ende des AC wählen wir 10 bis 12 Studenten aus, die von uns ein studienbegleitendes Stipendium an der AKADEMIE zum 0-Tarif erhalten.

Das Stipendium beinhaltet: 6 Seminare insgesamt = 4 Seminare à 2,5 Tage und 2 Großgruppen-Seminare im Zeitraum von 3 Jahren zum 0-Tarif.

Pro Teilnehmer hat das Stipendium einen Wert von 16000 Euro. In dieser Form haben wir bereits über drei Millionen Euro investiert, um Studenten und Studentinnen die Möglichkeit zu bieten, eine qualifizierte, studienbegleitende Ausbildung zum Thema Emotionale Kompetenz zu absolvieren.

Das nächste Assessment Center findet am 1. April 2026 in der BIRMELIN AKADEMIE in Kimratshofen statt.

Weitere Informationen und schriftliche Bewerbungen bitte an:
birmelin@birmelin.de oder beate.fetschele@birmelin.de
Tel. 08373/98060, Fax 08373/980 620

Die Bewerbung für die Teilnahme am Assessment Center im April 2026 ist ab sofort möglich!

TERMIN: 01.04.2026

Leitung: Rolf Birmelin



Birmelin®
AKADEMIE
für Emotionale Kompetenz

**JETZT
BEWERBEN**

10 STUDENTEN eine Chance

6 Seminare zum 0-Tarif

Bewirb Dich jetzt! Assessment Center am 01. April 2026
EVENTbühne Kimratshofen
Birmelin Akademie für Emotionale Kompetenz
Mehr Infos unter www.birmelin.de

APR

20

EMOTIONALE INTELLIGENZ, Erfolgsfaktor Nr. 1

Der Schlüssel für Ihren persönlichen und beruflichen Erfolg

Emotionale Intelligenz beschreibt die Fähigkeit, die eigenen Gefühle und Emotionen sowie die Gefühle und Emotionen anderer zu beobachten, zu unterscheiden und sich von den dabei gewonnenen Informationen in seinem Denken und Handeln leiten zu lassen.

Menschen mit einer hohen emotionalen Intelligenz sind anpassungsfähiger, flexibler, selbstbewusster und arbeiten effektiv auf ihre Ziele hin. Sie sind belastbarer und erholen sich schneller von Stress.

Forschungsergebnisse zeigen, dass die emotionale Intelligenz doppelt so viel zu herausragenden Leistungen beiträgt, wie kognitive Fähigkeiten und das fachliche Können. Dies gilt ganz besonders für Führungskräfte.

Soft Skills, wie z. B. soziale Kompetenz, Konfliktmanagement, Teamfähigkeit, Flexibilität und Motivation, werden aus diesem Grund immer stärker in Unternehmen eingesetzt und prägen eine neue Führungskultur.

Das Thema emotionale Intelligenz gewinnt dadurch immer mehr an Bedeutung. Die emotionale Intelligenz gilt zunehmend als Erfolgsfaktor, je höher diese im Management verankert ist.

Aus dem Seminarinhalt:

- Ihre Emotionen besser wahrnehmen und verstehen
- Mit den Emotionen Ihrer Gesprächspartner besser umgehen
- Das INSIGHTS® Modell (4-Farben-Modell DISG) kennen und nutzen lernen
- Spiegel der eigenen Persönlichkeit/Selbsteinschätzung
- Was fällt mir in der Kommunikation mit anderen leicht und wo muss ich im Umgang mit anderen Persönlichkeitstypen vorsichtig sein?
- Beziehungen und Beziehungskonflikte besser verstehen und lösen können
- Warum und wie die Menschen der einzelnen Persönlichkeitstypen unterschiedlich behandelt werden müssen
- Wie Sie Ihre sozialen und emotionalen Verhaltensweisen verbessern
- Möglichkeiten, Menschen besser und gezielter zu motivieren
- Bessere Beziehungen zu scheinbar „schwierigen“ Menschen aufbauen
- Das eigentliche Anliegen Ihres Gesprächspartners erkennen und darauf angemessen reagieren

Arbeitsmethode:

Selbsterfahrung: Sich darin üben, sich selbst noch besser einzuschätzen und erfahren, wie andere Sie erleben;

Übungen/Fallbeispiele und Rollenspiele aus Ihrer Praxis mit schwierigen Gesprächspartnern und Input von den Trainern ermöglichen einen sehr lebendigen Lernprozess.

Sie erhalten einen schriftlichen INSIGHTS REPORT, bezogen auf Ihr Persönlichkeitsprofil mit Anregungen zur Optimierung Ihrer Kommunikation.

TERMIN: 20. – 22.04.2026

Leitung: Rolf Birmelin / Co-Leitung: Hans Schuwald

MAI

18

MINDSET-TRAINING

Potentialentwicklung für Führungskräfte und Teammitglieder

PASS AUF WAS DU DENKST

Unser Denken ist der Ursprung unserer Wirklichkeit. Was wir fühlen, entscheiden und tun, entsteht nicht im Außen, sondern in den inneren Bildern, Überzeugungen und Erwartungen, die wir über uns selbst, über andere und über die Welt tragen. Ein starkes, bewusst gepflegtes Mindset ist kein Luxus – es ist die Basis für Erfolg, innere Stabilität und ein erfülltes Leben.

Mindset-Training bedeutet, die „innere Stimme“ bewusst wahrzunehmen, einzuordnen und zu gestalten. Gedanken sind nicht einfach da – sie sind formbar. Jeder Gedanke erzeugt eine Emotion, jede Emotion beeinflusst unser Verhalten, und unser Verhalten bestimmt unsere Ergebnisse. Wer lernt, seine inneren Muster zu verstehen und zu führen, der stärkt seine Selbstwirksamkeit, seine Kreativität und seine emotionale Kompetenz.

Der zentrale Schlüssel liegt in der Aufmerksamkeit: Woran denke ich? Welche Geschichten erzähle ich mir über mich selbst? Welche Grenzen setze ich mir unbewusst? Und welche Möglichkeiten öffnen sich, wenn ich meine Gedanken neu ausrichte? Mindset-Training schafft Bewusstheit, Klarheit und Handlungsspielräume.

Ein kraftvolles Mindset entsteht dort, wo wir Altes loslassen und Neues wagen: negative Selbstgespräche erkennen, einschränkende Glaubenssätze wandeln, sich selbst fair und freundlich begegnen, Verantwortung übernehmen – und mutige Visionen entwickeln. Es stärkt unseren inneren Kompass in einer Welt, die immer komplexer, schneller und unvorhersehbarer wird.

Mindset-Training ist ein Entwicklungsweg. Jeder kleine Schritt verändert unser inneres Erleben – und schließlich auch unser äußeres Leben. Denn: Der Tag erwacht, die Sonne lacht – alles andere ist hausgemacht. Wir entscheiden selbst, wie wir denken. Und wer sein Denken führt, führt sein Leben.

Aus dem Seminarinhalt:

- „Pass auf, was du denkst“ – was bedeutet das für deine Arbeit als Führungskraft, als Teammitglied und Mitarbeiter?
- Maxime des Handelns
- Die Summe unserer inneren Programme beeinflusst uns unbewusst! Ist das wahr? Wie kommt das?
- Warum die Haltung beim Mindset-Training dein berufliches und privates Leben wesentlich beeinflussen kann
- Mindset-Training, ein lebenslanger Prozess!
- Die drei entscheidenden Schritte im Mindset-Training
- Reflexion – Übungen
- Die Bedeutung von Feedback zur Potentialentwicklung

Arbeitsmethode:

Verschiedene Übungen zur Selbsterfahrung, Reflexion, offene Gesprächsrunden, Kleingruppenarbeit und Peer Coaching, Feedback: Selbst- und Fremdeinschätzung

TERMIN: 18. – 20.05.2026

Leitung: Rolf Birmelin / Co-Leitung: Beate Fetschele

JUN

15

SELBSTMANAGEMENT – DAS „ICH“- SEMINAR

„Be your own Chairman/Chairperson“, schauen Sie, was Sie wollen und dann zeigen Sie sich. Beziehen Sie Stellung, übernehmen Sie Verantwortung für das was Sie tun aber auch für alles was Sie nicht tun, was Sie vermeiden, warum auch immer.

Sich auf die eigenen Werte und Ziele zu besinnen, was mir wirklich wichtig ist im Leben, ist wesentlich für ein erfülltes Leben. Die eigenen Stärken und Fähigkeiten zu formulieren ergibt dann ein gesundes **Selbst-bewusst-sein**.

Die meisten Menschen sehnen sich nach Geborgenheit und einer inneren Heimat. Geliebt werden, verwurzelt zu sein, steht bis zum Tod für jeden Menschen im Vordergrund. Bedingt durch Lebensumstände, Schicksalsschläge und permanente Veränderungen in dieser Welt, müssen wir uns aber alle ständig neu orientieren und den Kurs prüfen.

Alleine das Ziel setzen, sich entscheiden, ist für viele Menschen anstrengend.

„Wer nicht weiß wo er hin will, kann keinen Wind nutzen“ wird uns als Thema in diesem Seminar genauso begleiten, wie die folgenden Themen.

Aus dem Seminarinhalt:

- Ich in meiner Zeit: Wie zufrieden bin ich mit meiner Zeiteinteilung/meiner Energieverteilung?
- Mein Leben im Zeitraffer
- Möglichkeiten und Grenzen der Verhaltensänderung
- Verdrängungsmechanismen im Einsatz
- Energiebilanz: Was gibt mir und was frisst Energie?
- Spiegel meiner Persönlichkeit: Wer bin ich?/Wer bin ich wirklich?
- Analyse meiner Stärken und meiner Potentiale
- „Pass auf, was du denkst“, die Kraft des positiven Denkens
- Die Bedeutung der inneren Einstellung für ein effektives Selbstmanagement
- Standortbestimmung: Zwischenbilanz meines Lebens
- Was will ich? Was will ich wirklich? Meine beruflichen und privaten Ziele
- Mein persönlicher Maßnahmenplan/Aktivitätenplan zur Zielerreichung
- Mein Bild von mir und eure Wahrnehmung von meiner Persönlichkeit (Feedback)

Arbeitsmethode:

Dieses Seminar unterscheidet sich sehr von den sonst üblichen Seminarabläufen. Wir verändern bewusst die Seminarzeiten, sammeln die Uhren, Laptops und Handys sowie andere elektronische Helfer ein. Wir arbeiten rund um die Uhr, nur unterbrochen durch notwendige Schlaf- und Ruhepausen und zum Essen.

Außerdem versuchen wir das Experiment: keinerlei Kommunikation außerhalb des Seminarraums. Eine Selbsterfahrung, die den Prozess der Be-wusst-werdung sehr unterstützen kann.

Bitte informieren Sie ihre Familien, Freunde und Arbeitskollegen, dass Sie an diesen drei Seminartagen nur im Notfall erreichbar sind.

TERMIN: 15. – 17.06.2026

Leitung: Rolf Birmelin / Co-Leitung: Petra Klaus

JUL

13

WER NICHT KOOPERIERT, VERLIERT

Entwicklung der persönlichen Teamfähigkeiten

Die Zeiten ändern sich. Früher galt „Oben wird gedacht, unten wird gemacht.“ Heute geht es darum, dass Mitarbeiter sich ständig weiterqualifizieren und ihr Fachwissen und ihre Kompetenzen einbringen.

Entscheidungen, die früher nur auf der Chefebene möglich waren, werden mehr und mehr an die Mitarbeiter delegiert. Sie sind die Fachleute, die in ihrem Arbeitsbereich am besten wissen, was geht und was man sein lassen sollte.

Diese Denkweise fordert Mitarbeiter und Führungskräfte gleichermaßen heraus. Die einen müssen lernen mehr Verantwortung zu übernehmen und in Zusammenhängen zu denken, die anderen müssen lernen, loszulassen, zu vertrauen und Fehler zu akzeptieren.

Von der persönlichen Entwicklung zur Teamentwicklung ist die Forderung im Digitalen Zeitalter. Wenn Mitarbeiter gut im Team zusammenarbeiten, bringt das viele Vorteile für den Einzelnen, für das Team und letztlich für das gesamte Unternehmen.

Das ist aber keine Selbstverständlichkeit, denn wo Menschen sind, da menschelt es. Das heißt: Es entstehen Konflikte, Feindschaften, Verletzungen und Ab- und Ausgrenzungen bis hin zum Mobbing. Das alles behindert sehr oft Prozesse auf der Sachebene.

Um auch das Silodenken aufzulösen, braucht es neben der persönlichen Entwicklung auf der Sach- und Beziehungsebene im Team, vor allem aber auch abteilungsübergreifende Maßnahmen zur Zusammenarbeit.

Teamentwicklung im Zeitalter der Digitalisierung nimmt aus diesem Grund immer mehr an Bedeutung zu.

Aus dem Seminarinhalt:

- Wie Teams besser zusammenarbeiten können
- Von der eigenen persönlichen Entwicklung zur Teamentwicklung – wie geht das?
- Spielregeln für gute Teamarbeit/Zusammenarbeit gemeinsam entwickeln
- Die Bedeutung der Schwarmintelligenz für eine gute Zusammenarbeit
- Selbstorganisation und Projektarbeit
- Konflikte ansprechen ohne zu verletzen, konstruktive Streitkultur entwickeln – Was heißt das? Wie geht das?
- „Die Wahrheit ist die Erfindung eines Lügners“ und „Niemand hat das Recht, recht zu haben, aber jeder hat das Recht auf seine Meinung, seine Gefühle und seinen Standpunkt“ – Was bedeutet das für die Kommunikation und für Entscheidungsprozesse im Team?
- Die Notwendigkeit der Team-Supervision zur Teamentwicklung

Arbeitsmethode:

Gesprächsrunden, Übungen zur Selbst-Erfahrung, Fallbeispiele, Rollenspiele, Gruppendynamische Übungen und Reflexion des Erlebten wechseln sich ab.

In diesem Seminar gibt es viele Indoor- und Outdoor-Übungen, deshalb ist passende Kleidung und festes Schuhwerk von Vorteil.

TERMIN: 13. – 15.07.2026

Leitung: Rolf Birmelin / Co-Leitung: Lothar Schmiegeler, Simone Geiges

AUG

24

FÜR DEN ERSTEN EINDRUCK GIBT ES KEINE ZWEITE CHANCE

Wie wirke ich, wie will ich wirken in Vorstellungsgesprächen und Präsentationen?

Sich gut zu präsentieren ist wesentlich für den beruflichen und persönlichen Erfolg. Ein sicherer Auftritt vor kleinen und großen Gruppen ist entscheidend für die positive Resonanz. Gute Kommunikation durch einen klaren Ausdruck und ein selbstbewusster, überzeugender Auftritt verhelfen Ihnen zu einem unverwechselbaren Profil.

Zentral für den Erfolg bei jedem Auftritt ist nicht nur, wie ich etwas sage, also Stimme, Lautstärke, Geschwindigkeit und Körpersprache, usw., sondern die eigene Glaubwürdigkeit, die eigene Überzeugung.

Jede Präsentation steht und fällt durch die eigene Authentizität, die Ausstrahlung, heißt: „Alles, was ich sage, muss wahr sein“. Aber auch die Form der Vermittlung von Informationen spielt bei jedem Auftritt eine wesentliche Rolle.

Storytelling ist das Schlagwort, das in diesem Zusammenhang immer wieder genannt wird. Viele professionelle Sprecher nutzen die Methode, um ihre Botschaften und Informationen mithilfe von Geschichten zu vermitteln. Die Aussagen und Bedeutungen einer Geschichte eignen sich hervorragend dazu, den Empfänger zu aktivieren, zu emotionalisieren, zu begeistern und zu binden. Gute authentische Stories sorgen dafür, dass sich der Zuhörer mit der Geschichte und dem Sprecher identifiziert.

Aus dem Seminarinhalt:

- Freies Reden vor großen und kleinen Gruppen
- Wie will ich wirken, wie erlebe ich mich selbst? Wie werde ich erlebt?
- Power-Posing: Selbstbewusstsein stärken durch Körperhaltung
- Übung: Wer nicht selbst brennt, kann andere nicht entflammen
- Der Körper lügt nicht: Körpersignale und ihre Wirkung auf die Zuhörer
- Ich-Botschaften, statt „MAN- und WIR-Gelaber“
- Authentisch erzählen: Menschen mitten im Leben abholen und eine persönliche Verbindung herstellen
- Dem Sachverhalt Bedeutung und Sinn verleihen

Arbeitsmethode:

Wir werden in diesem Seminar sehr viele unterschiedliche Stimm- und Sprachübungen machen, damit Sie üben können, deutlich verstanden zu werden.

Sie haben viele Gelegenheiten, sich selbst in unterschiedlichen Situationen auszuprobieren, zu präsentieren und zu reflektieren, um Ihr persönliches Kommunikationsprofil zu entwickeln.

Sie werden Stegreif-Reden vorbereiten und sich in unterschiedlichen Präsentationsformen üben.

Von den Trainern und den Teilnehmern erhalten Sie mehrfach Feedback, um so Ihr eigenes Verhalten gut zu reflektieren.

TERMIN: 24. – 26.08.2026

Leitung: Rolf Birmelin / Co-Leitung: Hildegard Birmelin

SEP

25

GROSSGRUPPEN-WORKSHOP 2026

Auch in diesem Jahr findet in der BIRMELIN AKADEMIE ein interessanter Themen-Großgruppen-Workshop statt.

Wir hatten bereits in der Vergangenheit bei vielen Veranstaltungen Persönlichkeiten aus Politik, Sport oder dem öffentlichen Leben in der BIRMELIN AKADEMIE zu Gast.

So konnten wir den Philosophen **Richard David Precht**, **Dr. Gerd Müller**, Generaldirektor der Organisation der Vereinten Nationen für industrielle Entwicklung (UNIDO), Herrn **Walter Kohl**, **Pater Anselm Grün**, Herrn **Dr. Gregor Gysi**, Herrn **Dr. Theo Waigel**, **Uli Hoeneß**, **Sascha Lobo** und viele andere interessante Persönlichkeiten bei uns begrüßen.

Vom 25. – 27. September 2026 laden wir wieder ein.

Da die Zeit so schnelllebig geworden ist und wir, wenn möglich, aktuell sein wollen, lassen wir das Thema noch offen.

Wir werden uns aber rechtzeitig melden, damit Sie wissen, auf was Sie sich einlassen.

Deshalb wichtig: SAVE THE DATE 25. bis 27. September 2026

Preis: 399 Euro Seminargebühr inkl. Rundum-Wohlfühlpaket (Getränke und Verzehr).

BIRMELIN & FRIENDS-Mitglieder zahlen, wie immer, keine Seminargebühr für diesen Workshop.

Es fällt lediglich der Preis von 198 Euro pro Person für unser "Rundum-Wohlfühlpaket" für Essen, Kaffeepausen inkl. Snacks und Obst und alle Getränke an. Dieser Preis gilt auch für Ihre/n Partner/in.



The poster features a background image of a diverse group of people sitting at tables in a rustic, wooden hall, likely the venue for the workshop. The text is overlaid on this image. At the top left, a red circle contains the text 'save the date'. The Birmelin AKADEMIE logo is at the top center. The main title 'GROSSGRUPPEN-WORKSHOP' is in large, bold, red letters. Below it, the dates '25. bis 27. September 2026' are in large, bold, black letters. The word 'EVENTbühne' is in large, bold, black letters, with 'ALTUSRIEDKIMRATSHOFEN' in smaller red letters underneath. At the bottom left, the address 'BIRMELIN AKADEMIE für Emotionale Kompetenz Eventbühne Landstraße 30 87452 Kimratshofen' is listed. At the bottom right, the registration information 'Anmeldung unter 08373/98060 oder per Email an birmelin@birmelin.de' is provided.

save the date

Birmelin®
AKADEMIE
für Emotionale Kompetenz

GROSSGRUPPEN-WORKSHOP
25. bis 27. September 2026
EVENTbühne
ALTUSRIEDKIMRATSHOFEN

BIRMELIN AKADEMIE
für Emotionale Kompetenz
Eventbühne
Landstraße 30
87452 Kimratshofen

**Anmeldung unter 08373/98060 oder
per Email an birmelin@birmelin.de**

OKT

19

BERATUNG OHNE RATSCHLAG

Gespräche führen durch Fragen und aktives Zuhören Ein Systemischer Ansatz

Sie als Profi wissen, dass Fragen und Zuhören seit jeher eine der wesentlich geforderten Kernkompetenzen sind – sowohl in der Führung von Mitarbeitern, als auch in Verhandlungen und in der Beratung.

Als Führungskraft beschäftigen Sie sich sicher öfter mit der Frage: Wie kann ich meine Mitarbeiter noch mehr begeistern, wie bekomme ich mehr Leidenschaft, mehr Engagement von meinen Mitarbeitern? Um genau das zu erreichen, braucht es den schon oft zitierten Paradigmenwechsel auf der Führungsebene.

Auf den Punkt gebracht: Es braucht den Coach und Berater der Mitarbeiter, nicht den Chef von gestern, der alles besser weiß, alles kann und die Probleme seiner Mitarbeiter löst.

Es braucht die Führungskraft, die Fragen stellen und aktiv zuhören kann, dabei aber nicht als Oberlehrer eine demotivierende Rolle spielt. Je nach eigener Dominanz in der Führungsrolle der Vergangenheit, ist das aber nicht ganz einfach für manche Führungskräfte.

Dieses Seminar bietet Ihnen die Möglichkeit, Techniken zu lernen, einzuüben und sich selbst zu reflektieren, wie gut Ihnen das schon in der Rolle als Führungskraft gelingt.

Auch im Verkauf erlebt man es immer wieder, dass viel zu wenig Fragen gestellt werden, aber eine Unmenge an Behauptungen – sogenannte gute Argumente – dem Gesprächspartner oftmals die Lust nehmen, zuzuhören. Wenn Sie als Verkäufer und Berater die Disziplin der offenen, authentischen Fragestellung und das aktive Zuhören beherrschen, haben Sie deutlich bessere Chancen, Ihr Ziel zu erreichen. Nicht nur zuhören, sondern echtes Interesse haben an der Meinung des anderen, schafft eine Gesprächsatmosphäre, die in jeder Verhandlung hilfreich ist.

Aus dem Seminarinhalt:

- Die neue Rolle des Vorgesetzten als Coach seiner Mitarbeiter
- Entwicklungsgespräche führen statt Ratschläge geben
- Wie coache ich meine Mitarbeiter? Wie gehe ich dabei vor? Worauf muss ich achten?
- Die fünf Phasen des lösungsorientierten Coachings
- Gesprächstechnik: Non-direktive Gesprächsführung nach Rogers
- Aktives Zuhören ist mehr als nur mit dem Kopf nicken
- „Systemische Fragen“: Bedeutung und Einsatzmöglichkeiten (Übung)
- Feedback geben: Worauf Sie achten sollten (Empfehlungen für gutes Feedback)

Arbeitsmethode:

Dieses Seminar bietet jedem Teilnehmer vielzählige Möglichkeiten, die Techniken und Methoden zum Thema „Beratung ohne Ratschlag“ zu üben. Case-Studies aus Ihrer Praxis: Coaching-Gespräche üben und reflektieren;

Sie erhalten Denkanstöße und Informationen durch die Leiter des Seminars in kurzen Vorträgen und Präsentationen.

TERMIN: 19. – 21.10.2026

Leitung: Rolf Birmelin / Co-Leitung: Andreas Gies

NOV

23

GLAUBENSsätze KNACKEN: INNERE DIALOGE ÜBERPRÜFEN UND NEU GESTALTEN

Ein entscheidender Schritt zur eigenen Potentialentwicklung

Glaubenssätze sind **tief verwurzelte Überzeugungen**, die unser Denken, Fühlen und Handeln prägen.

In der Regel sind sie bereits in den ersten 2 bis 3 Lebensjahren konditioniert und begleiten die meisten Menschen bis in den Tod. Diese oft **unbewussten Denkmuster** formen unsere Wahrnehmung von uns selbst, anderen und der Welt um uns herum. **Positive Glaubenssätze** können uns **motivieren**, Vertrauen fördern und unsere Lebensqualität steigern. Im Gegensatz dazu können **negative Glaubenssätze** zu **Selbstzweifeln, Ängsten und einem eingeschränkten Lebensstil** führen.

Die Auseinandersetzung mit unseren Glaubensätzen ist entscheidend, um persönliche Blockaden zu erkennen und zu überwinden. Durch gezielte Reflexion und Methoden wie das kognitive Umstrukturieren können wir schädliche Überzeugungen identifizieren und transformieren.

In unserem Seminar „Glaubenssätze: Wie sie unser Leben beeinflussen“ lernen Sie, wie Sie Ihre Glaubensmuster wahrnehmen, erkennen und verändern können.

Aus dem Seminarinhalt:

- Was sind Glaubenssätze und warum begleiten sie uns unreflektiert ein ganzes Leben lang?
- Wie unser Unbeeinflusstes und unser Unterbewusstsein unser Denken und Handeln entscheidend beeinflussen.
- „Pass auf was du denkst“, der Einfluss von Glaubensätzen auf unser Verhalten und auf unsere Entscheidungen
- Die Bedeutung von Glaubensätzen für unser Selbstwertgefühl und unsere Kommunikation
- Techniken zur Veränderung von Glaubensätzen
- Affirmationen und Mindset Training zur Stärkung positiver Glaubenssätze
- Langfristige Strategien und Techniken zur Veränderung von Glaubensmustern (Trainingslager für Führungskräfte, Manager und Mitarbeiter)

Arbeitsmethode:

Erklärungen der Coaches über Zusammenhänge, Selbsterfahrungs-Übungen, schriftliche und mündliche Selbstreflexion, Peer Coaching, Übungen und Empfehlungen der Coaches.

TERMIN: 23. – 25.11.2026

Leitung: Rolf Birmelin / Co-Leitung: Priska Kleiner, Frank Krier

... Wir bieten mehr

BIRMELIN Coach- und Berater-Team



ANDREAS GIES



HILDEGARD BIRMELIN-WOLFERS



HANS SCHUWALD



ELLEN VON BIRGELEN



ROLF BIRMELIN



EBERHARD CADENBACH



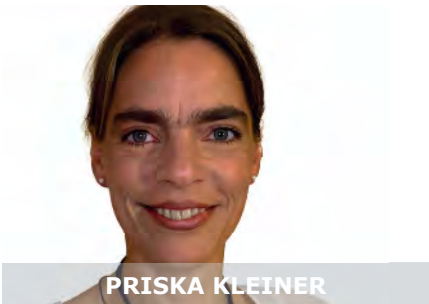
FRANK KRIER



MARIAN KOPP



CAROLA VOGT



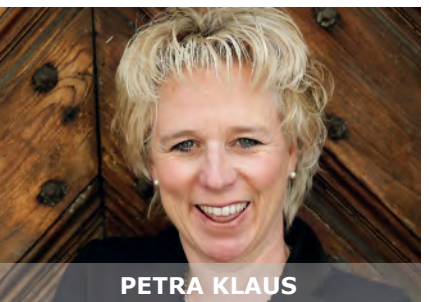
PRISKA KLEINER



SIMONE GEIGES



LOTHAR SCHMIEGEL



PETRA KLAUS



THOMAS WILBERG

... Wir bieten mehr

Birmelin®
AKADEMIE
für Emotionale und
Soziale Kompetenz

Ihre Ausbildung zum Business Coach

Sie arbeiten schon Jahre als Führungskraft oder Manager in einem Unternehmen?

Sie haben Interesse daran, Ihre Führungserfahrung in Ihrem Arbeitsumfeld nicht nur als Führungskraft der alten Welt, sondern auch als Coach und Berater Ihrer Mitarbeiter und abteilungsübergreifend in Ihrem Unternehmen einzubringen?

Sie kennen schon viele Management-Methoden aus der Praxis?

Sie sind überzeugt davon, dass, neben der geforderten Digitalisierung, in jedem Unternehmen die Menschen den entscheidenden Unterschied machen, wenn ein Unternehmen wirklich wettbewerbsfähig sein will?

Sie wollen sich ständig weiter qualifizieren?

Dann bieten wir Ihnen unsere berufsbegleitende Ausbildung zum Coach, Berater, Personalentwickler und Interimsmanager für Veränderungsprozesse an.

ZERTIFIKAT

Birmelin®
AKADEMIE
für Emotionale Kompetenz

Berufsbegleitende Ausbildung zum Business Coach, Berater, Personalentwickler und Interimsmanager für Veränderungsprozesse

- Dauer 3 bis 4 Jahre/insgesamt 10 Workshops à 3 Tage
- Empfohlene Fachliteratur und Videos zum Selbststudium
- Durchführung eines anonymen 360°-Feedbacks
- Persönliche Insights-Potentialanalyse mit 25-seitigem schriftlichem Report
- Teilnahme als Beobachter an einem Assessment Center an der BIRMELIN AKADEMIE
- Übernahme einer Assistenz innerhalb der Ausbildung, nach Absprache
- 6 halbtägige Einzel-Coachings verteilt über 3 Jahre
- Schriftliche Selbsteinschätzung und fachbezogener Faktencheck
- Abschließendes Feedbackgespräch mit einem Ausbilder an der AKADEMIE



R. Birmelin

Rolf Birmelin, Geschäftsführer Birmelin & Partner GmbH

Birmelin & Partner GmbH
Haus Oberhofen, Kimratshofen, D-87452 Altusried, Telefon (08373) 98060,
Telefax (08373) 980620,
Email: birmelin@birmelin.de, Internet: www.birmelin.de

Haben Sie Interesse?

Dann fordern Sie unseren Folder zur Ausbildung an:

alisa.wiggers@birmelin.de oder beate.fetschele@birmelin.de
Telefon: 08373/98060 oder Fax: 08373/980620

WAS SIE NOCH INTERESSIEREN WIRD:

SEMINAR-TEILNAHMEGEBÜHREN

- Wir erheben von Ihnen unterschiedliche Seminargebühren. Von Teilnehmern, die das Seminar von ihrer Firma bezahlt bekommen, berechnen wir den normalen, kostendeckenden Betrag.
- Teilnehmer, die das Seminar privat bezahlen oder die Mitglied in der BIRMELIN & FRIENDS COMMUNITY sind, gewähren wir einen reduzierten Preis, um die Teilnahme zu ermöglichen.

SEMINARGEBÜHREN FÜR UNTERNEHMEN

- Für Unternehmen betragen die Seminarkosten **2.650,00 Euro** zzgl. MwSt.
- **VP/ÜB** werden separat berechnet.

MÖGLICHE SEMINARPREISERMÄSSIGUNGEN

- Teilnehmer, die privat bezahlen = **20 % Rabatt**
- Teilnehmer, die Mitglied bei BIRMELIN & FRIENDS sind = **20 % Rabatt**
- **VP/ÜB** werden separat berechnet

MITGLIEDSCHAFT BEI BIRMELIN & FRIENDS

- **Jahresgebühr Mitgliedschaft** = **150,00 Euro** zzgl. MwSt.

Weitere Leistungen und Vorteile der Mitgliedschaft finden Sie auf einer Extraseite zu BIRMELIN & FRIENDS in diesem Seminarkalender beschrieben.

TEILNEHMER/ZIELGRUPPEN UNSERER SEMINARE UND WORKSHOPS

- Unsere Seminare richten sich an Unternehmer, Führungskräfte, Gründer, Personalleiter, Projektleiter, Scrum-Master, Team- und Gruppenleiter sowie an unsere Ausbildungsteilnehmer zum „Coach, Berater und Interimsmanager für Veränderungsprozesse“.
- Sie richten sich an Key Account Manager, Verkäufer, Berater, Studenten, die an der BIRMELIN AKADEMIE ein Stipendium erhalten, und alle Fachspezialisten, bei denen das Thema Emotionale Kompetenz, d. h. wertschätzender Umgang, eine Bedeutung für den beruflichen Erfolg hat.
- Wenn Sie daran interessiert sind, live zu erleben, wie **agile Unternehmen funktionieren** können und wie die Selbstorganisation von Arbeitsgruppen sofort umgesetzt werden kann, dann haben Sie in unserem **TRAININGSLAGER für emotionale und methodische Kompetenz** viele Möglichkeiten, Prozesse zu studieren, zu reflektieren und sich selbst dabei zu erleben.

SEMINARZEITEN UND ALLGEMEINE INFOS ZU UNSEREN SEMINAREN/WORKSHOPS

- Unsere Seminare starten immer am Montag um 13.00 Uhr mit einem gemeinsamen Mittagessen in der BIRMELIN AKADEMIE.
- Frühstück/Abendessen gibt es immer für alle in der AKADEMIE, egal wo Sie übernachten.
- Frühstück = ab 08.00 Uhr/Seminarstart = 09.00 Uhr
- Abendessen nach Absprache ca. 18.30 – 19.30 Uhr
- Abendprogramm ist meistens ab 20 Uhr.
- Seminarende ist am Mittwoch um ca. 16.00 Uhr.
- Übernachtungen: Eine Liste mit Hotels bzw. Übernachtungsmöglichkeiten wird den Seminarteilnehmern vorab zugemailt.
- **Zentrale Telefonnummer bei Fragen: 08373/98060**
(bitte nach Feierabend auch auf Anrufbeantworter sprechen)

ANSCHRIFT UND KONTAKTDATEN DER BIRMELIN AKADEMIE

- Alle Seminare und Workshops finden statt in der **BIRMELIN AKADEMIE, Haltestelle Forsthaus, EVENTbühne, Landstraße 30, 87452 Kimratshofen (Altusried)** oder, bzw. je nach Thema ergänzend, auch in unserem Tagungsraum Natur "Outdoor".

LEITUNG DER SEMINARE

Die Seminare werden an der AKADEMIE durch Rolf Birmelin persönlich geleitet.

Mit ihm in der Co-Leitung ist abwechselnd ein Coach, Berater und Interimsmanager für Veränderungsprozesse aus dem BIRMELIN-BERATERTEAM.

Zusätzlich, von Fall zu Fall, ergänzt ein Ausbildungskandidat der AKADEMIE die Leitung.



WERDEN SIE MITGLIED IN DER BIRMELIN & FRIENDS COMMUNITY

Birmelin & Friends Mitglieder sind Menschen, die ...

- humanitäre Werte vertreten - unter Berücksichtigung der Wirtschaftlichkeit
- Erfolg wollen, aber nicht um jeden Preis
- bei Interesse die Familie mit einbeziehen wollen
- Anregungen für ein sinnvolles Leben schätzen
- Reflexion und mehr Bewusstsein erfahren wollen.



LEISTUNGSKATALOG

- **Sonderpreise für Ausbildungsseminare**
Mitglieder erhalten nach Absprache 20% Rabatt auf die Seminargebühr.
- **Partner zum 0-Tarif bei Seminaren**
Partner kann nach Absprache an bis zu 2 Seminaren pro Jahr zum 0-Tarif teilnehmen, wenn das Mitglied eine Ausbildung macht.
- **Wiederholungs-Seminar – Teilnahme zum 0-Tarif**
Ausbildungskandidat:innen, die bei uns die Ausbildung zum Coach & Berater 1 abgeschlossen haben, können bis zu 3 Seminare im Jahr zum 0-Tarif wiederholen, d.h. sie bezahlen dafür nur VP und ÜB.
- **Keine Seminargebühr für die Teilnahme am 3-tägigen B&F-WORKSHOP** einmal im Jahr, d. h. das Mitglied bezahlt für 3 Tage nur 198 Euro Vollpension und erhält ein Rundum-Wohlfühlpaket mit allen Mahlzeiten, Kaffeepausen und Getränken während der gesamten Zeit.
- **Kein Mitgliedsbeitrag für die Familie des B&F-Mitglieds**, d. h. die Familie kann beim jährlichen B&F-Workshop zu den gleichen günstigen Konditionen, wie oben beschrieben, teilnehmen.
- **Ein Coaching zum 0-Tarif in Krisenzeiten.**
Einmal im Jahr eine Coachingsitzung zum 0-Tarif = 3-Stunden-Sitzung für das Mitglied in einer beruflichen oder privaten Krisenzeit.

Der Mitgliedsbeitrag beträgt 150 Euro plus MwSt. pro Jahr.

- Die Mitgliedsbeiträge werden per Bankeinzug einmal im Jahr erhoben.
- Die Mitgliedschaft kann jederzeit ohne Angabe von Gründen gekündigt werden.

Weitere Infos per Email oder telefonisch unter birmelin@birmelin.de,
Tel. 08373/98060

INHOUSE-SEMINARE

Zu Ihrer Organisationsentwicklung bieten wir Ihnen gerne unsere Unterstützung mit Inhouse-Seminaren/Workshops und ergänzenden Leistungen an, z.B. durch:

- **unsere Beratung zur Erfassung der IST-Situation im Unternehmen und durch die Entwicklung eines Konzeptes für Ihre Organisationsentwicklung.**
Dies erfolgt immer in enger Zusammenarbeit mit der Geschäftsleitung und dem Management Ihres Unternehmens.
- **INHOUSE-Seminare** und Workshops für Führungskräfte, Mitarbeiter und Teams der Organisation
- **Moderation** von Groß- und Kleingruppen-Veranstaltungen zur Organisationsentwicklung
- **Einzel-Coaching und Onboarding-Coaching** für Führungskräfte und Mitarbeiter, die besonders gefördert werden sollen
- **Regelmäßige Supervision für Arbeitsgruppen im Change-Prozess**

Haben Sie Interesse?

Unsere Kontaktdaten und weitere Informationen:

**Tel. 08373/98060, Fax 08373/980 620, alisa.wiggers@birmelin.de
www.birmelin.de**



360°-Feedback

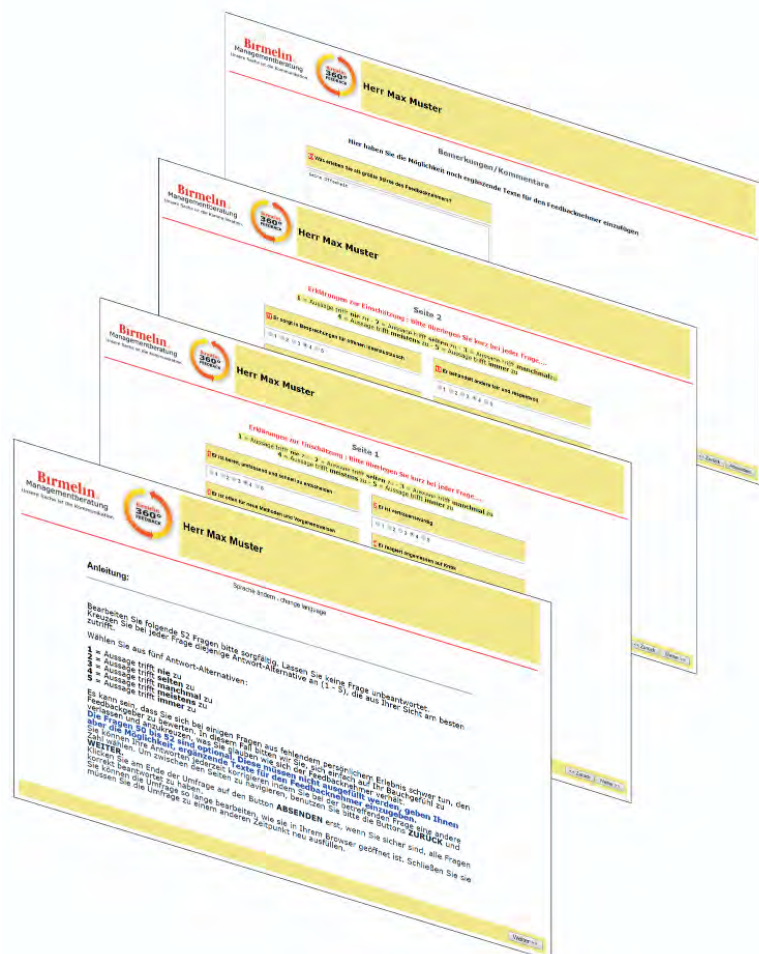
**„Führungskräfte müssen wissen, wie sie auf andere wirken,
um erfolgreich zu führen“.**

Führungskräfte müssen an Menschen interessiert sein, methodische und vor allem emotionale Kompetenz haben, um wirklich akzeptiert zu werden.

Seit vielen Jahren führen wir deshalb 360°-Feedbacks für Unternehmensinhaber und Top-Führungskräfte erfolgreich durch

- Garantierte anonyme Rückmeldungen
- Rückmeldung zum Beispiel von Vorgesetzten, einer Auswahl von Kollegen auf gleicher Hierarchieebene, eigenen Mitarbeitern, Mitarbeitern aus anderen Bereichen/Abteilungen, gegebenenfalls von Kunden und Lieferanten, je nach Position.
- Vergleich der Selbst- und Fremdwahrnehmung des Feedbacknehmers
- Aufzeigen von Stärken und Chancen zur Potentialentwicklung der Führungskraft

Die Fragen beziehen sich auf die soziale, emotionale und methodische Führungskompetenz wie auch auf die persönliche Kompetenz des Feedbacknehmers. Daneben betreffen sie das Kommunikations- und Teamverhalten sowie den Führungsstil der Führungskraft



Haben wir Ihr Interesse geweckt?

Rufen Sie uns an unter Telefon 08373/98060 oder senden Sie uns eine E-Mail an:

alisa.wiggers@birmelin.de

Sie erhalten dann gerne nähere Informationen zum Thema 360°-Feedback von uns.

... Wir bieten mehr

Birmelin®
AKADEMIE
für Emotionale und
Soziale Kompetenz

Birmelin®
AKADEMIE

Kreativ und erfolgreich Tagen auf der EVENTbühne



BIRME LIN AKADEMIE
für Emotionale Kompetenz
Eventbühne
Landstraße 30
87452 Kimratshofen

Weitere Informationen und
Buchungen gerne unter
Telefon 08373/98060
oder birmelin@birmelin.de

www.birmelin.de

WANN TAGEN SIE BEI UNS?

IM ALTEN FORSTHAUS DER BIRMELIN AKADEMIE/
EVENTBÜHNE IN KIMRATSHOFEN IM ALLGÄU?

Im alten Forsthaus in Kimratshofen **KREATIV ZU TAGEN, FIRMENINTERNE MEETINGS DURCHZUFÜHREN** und zu **FEIERN** ist etwas ganz Besonderes für Mitarbeiter und Führungskräfte aus den Firmen von nah und fern.

Eine echte Alternative zu üblichen Tagungshotels

Das alte Forsthaus in Kimratshofen, erbaut im Jahr 1838, wurde von der BIRMELIN MANAGEMENT-BERATUNG im Jahr 2005 komplett umgebaut – zu einer Tagungsstätte der besonderen Art.

Die ehemalige Scheune, die technisch alles bietet, was Firmengäste von einer zeitgemäßen Tagungsstätte erwarten, bietet im Plenum Platz für bis zu 100 Personen. Das Gebäck im ehemaligen Forsthaus und die 5 Gruppenräume können von je 5 bis 20 Personen für Groß- und Kleingruppenarbeiten ideal genutzt werden.

Die Terrasse, der Grillplatz und die Grillhütte draußen, die Finnische Kota, der Tagungsraum im Freien (bei schönen Wetter) und der Innenhof zwischen Forsthaus und Scheune bieten für jede Firmentagung individuelle Gestaltungsmöglichkeiten und sorgen für ein besonderes Ambiente.



... Wir bieten mehr

Gastronomie inklusive

Auch für das leibliche Wohl ist bestens gesorgt. Von der gut bürgerlichen Küche übers Fingerfood Büffet bis hin zur individuellen Gestaltung bietet die Küche alles, was der Gast wünscht.

Die individuelle Gestaltung der Veranstaltungen übernimmt Frau Simone Schrenk mit ihrem Serviceteam professionell und mit viel Liebe zum Detail.



WISSEN IST ZU WENIG

Ein Buch von Rolf Birmelin für Veränderungsprozesse



Die Welt, in der wir leben ist einmal mehr gewaltig in Bewegung.

Das 4. Industriezeitalter ist im vollen Gange. Wir alle sind aufgefordert, uns mit der Digitalisierung, künstlicher Intelligenz, Chat GPT und den damit verbundenen vielen Veränderungen auseinanderzusetzen.

Das alles prägt zunehmend unser Zusammenleben bzw. hat Wirkung auf uns alle, im privaten wie im beruflichen Umfeld.

Das ist aber auch eine neue außergewöhnliche Herausforderung und Chance für jedes Unternehmen und jede Branche.

Dieser Gedanke hat mich dazu gebracht, dieses Buch zu schreiben.

Der Buchtitel ist dabei sicher kein Zufall, sondern eine berufliche und ganzheitliche Lebenserfahrung, wenn es darum geht, Verhalten zu verändern.

Dazu habe ich selbst und meine Trainer und Beraterkollegen der **BIRME LIN MANAMENTBERATUNG** viel Erfahrung, die ich in diesem Buch dokumentiert habe.

Ich zeige Wege und Methoden auf, wie sich Verhalten nachhaltig verändern lässt, denn **WISSEN ALLEIN IST ZU WENIG.**

Das Buch kann bestellt werden für 29 Euro zzgl. Versand,
per E-Mail unter birmelin@birmelin.de oder telefonisch 08373 / 98060

TEILNEHMERSTIMMEN

Teilnehmerstimme



Bis vor 3 Jahren war für mich die „Emotionale Intelligenz“ ein Themenbereich, welchen ich in diversen bisherigen Fortbildungen lediglich als Randnotiz wahrgenommen hatte. Durch die Teilnahme an der Ausbildungsreihe zum Coach und Berater an der Birmelin Akademie hat sich dies grundlegend geändert. Hier wird theoretisches Wissen durch viele praktische Anwendungen, Übungen und Wiederholungen lebendig gemacht. Den besonderen Unterschied machen aus meiner Sicht hierbei die Zusammensetzung der Seminargruppen (Studenten, Berufseinsteiger, Führungskräfte, Privatpersonen) und die sich auf Anhieb heimisch anfühlende Atmosphäre des Forsthauses bzw. der Eventbühne als Seminarorte. Die vorgenannten Faktoren machen es mir leicht, mich auf die jeweils anderen Teilnehmer einzulassen und mich im Rahmen der besprochenen Themen auch zu öffnen. Selbstreflexion und das Verständnis für andere Personen/Sichtweisen stehen stets vor reinen Sachthemen. Mir haben die bisherigen Erfahrungen und Begegnungen aus den Seminaren der Birmelin Akademie im beruflichen sowie auch im privaten Umfeld viele neue Sichtweisen und Chancen aufgezeigt. Die moderne, stets an aktuelle Themen angepasste Interpretation von Kommunikation und Führung weckt in mir Begeisterung und den Drang, sich selbst zu hinterfragen und weiter entwickeln zu wollen. Ich bin dankbar diese Erfahrungen abseits von „üblichen“ Weiterbildungen erleben und lernen zu dürfen.

**Hendrik Ebbing, Dipl.-Ing. (FH),
Produktmanager Schweißchemie/SFI
KEMPER SYSTEM GmbH & Co. KG**



Teilnehmer- stimme



Niemand geht so persönlich auf Dich als Mensch ein wie Rolf Birmelin in seinen Seminaren. Bei der Birmelin Akademie handelt es sich nicht um den üblichen professionellen Ansatz.

Rolf Birmelin hat Jahrzehnte Erfahrung als Unternehmer, ist ausgestattet mit großer Berufs- und Lebenskompetenz und gibt einmalige Hilfestellung zur Bewältigung von Konflikten und zur Optimierung des Lebensprozesses im beruflichen und persönlichen Umfeld.

**Dr. Gerd Müller,
Generaldirektor der Organisation der Vereinten Nationen
für industrielle Entwicklung (UNIDO)**



Mitglieder-Stimme



Der größte Mehrwert von Birmelin & Friends ist die wertschätzende Atmosphäre, die aus Teilnehmern FREUNDE, Friends werden läßt.

Ehrliche und offene Kommunikation mit Menschen, die man erst eben kennengelernt hat und mit anderen die über die Jahre gereiften Beziehungen vertiefen.

Das ist ein emotionaler Mehrwert, den ich sehr schätze und der mich auch persönlich weitergebracht hat und mich „reifen“ ließ. Sehr wertvoll.

Alles andere, wie

- *die professionelle, unauffällige Organisation*
- *die stimmige Moderation der Kleingruppen und profunde Methoden*
- *die wertvollen Gastbeiträge außergewöhnlicher Persönlichkeiten*
- *das Catering, das keine Wünsche lange offen läßt*
- *die herrliche Umgebung des schönen Allgäus, das effektiv und immer wieder wohltuend eingebunden wird*

sind für sich genommen schon eine Teilnahme wert, das besondere Schleifchen kommt allerdings wie eingangs gesagt durch die herzliche und offene Haltung der 3-tägigen Veranstaltung dran.

Meiner Erfahrung nach, unvergleichlich und besonders. Don´t miss it!

Walter Grün

**Entrepreneur und geschäftsführender Gesellschafter der
Cross Marketing Consulting –
Ihr Mehrwert für Brand Building und Activation**

CROSS MARKETING CONSULTING 

Teilnehmerstimme



In der Birmelin Akademie habe ich in verschiedenen Workshops gelernt das Erlebte zu leben. Meine Lebenseinstellung und meine Haltung haben sich durch die verschiedensten Seminare positiv verändert.

Die Ausbildung zum Coach und Berater in der Birmelin Akademie gab mir die entscheidenden Impulse, meine beruflichen Visionen und Ideen zu verwirklichen.

Ich konnte bei jedem Ankommen einfach nur SEIN. Die Menschen machen hier den Unterschied. Keine Bewertung keine Beurteilung. Ich erlebte positive Feedbackgespräche und spannende Workshops mit Menschen aller Altersklassen und Berufungen. Heute sind die Erfahrungen in der Birmelin Akademie ein wichtiger Bestandteil meines beruflichen Erfolges. Danke dafür an Rolf Birmelin und sein Team.

Toni Harder

**Gesellschafter und Gründungsmitglied der
ulticom Hygiene Deutschland GmbH
Inhaber der ulticom Nord und der
ulticom Berlin Brandenburg GmbH**

 **ulticom**
clean and care

Teilnehmerstimme



Seminare bei Rolf Birmelin sind für mich wie "nach Hause kommen" – zu mir selbst und an einen vertrauten, wohligen Ort in Kimratshofen. Mitten im Allgäu. Ein paar Tage Auszeit. Vom (Berufs-)Alltag. Zeit, um in entspannter und spannender Atmosphäre meine Arbeit, meine Werte und Programme achtsam zu reflektieren und weiter zu wachsen.

Hin zu mehr Verständnis und Sicherheit im Umgang mit anderen und mir selbst. Es geht dabei nie allein um Methoden und Wissen, sondern immer um den Raum, den Rolf Birmelin und seine Kollegen jedem Teilnehmer geben, um in Gesprächen, im Austausch mit anderen und in Einzelarbeit wertvolle Erkenntnisse zu sammeln und Erfahrungen zu machen, die Anstoß für wichtige Veränderungen sind. Deshalb sind die Seminare nach Seminarschluss auch noch lange nicht zu Ende.

Bei mir wirken sie weit darüber hinaus. Nicht nur im Job, sondern auch in anderen Lebensbereichen. Eine spannende Mischung aus Impulsen, Methoden, Inspiration, Erfahrung und sofortiger Umsetzung – und damit eine Bereicherung für jeden, der sich im Beruf und als Persönlichkeit weiter entwickeln will.

**Ingrid Yasha Rösner, Diplom-Germanistin, Journalistin
Geschäftsführerin Agentur musenkuss & funkenflug,
Nesselwang, kreative Kommunikation in Konzept, Text und Film**

musenkuss & funkenflug
Ingrid Yasha Rösner

Teilnehmerstimme



An einem Workshop der Birmelin Akademie teilzunehmen, bedeutet sich einlassen auf ein durchdachtes Konzept, basierend auf Achtsamkeit, Vertrauen, Lebenserfahrung und einem umfassenden Fachwissen.

*Im Forsthaus und der Eventbühne ankommen, heißt neue Menschen kennen lernen, die innerhalb kürzester Zeit eine Einheit bilden, die aus dem reichen Erfahrungsschatz von Rolf Birmelin und seinem oder seiner jeweiligen Cotrainer*in, auf eine Weiterbildung mitgenommen werden, die fordernd ist, aber gleichzeitig enorm viel Input gibt. Dies dringt ins berufliche gleichwie ins private Leben ein und rückt somit vieles in einen neuen Betrachtungswinkel.*

Gruppenarbeiten vertiefen die jeweiligen Themen. Die unterschiedlichen Teams, bestehend aus Studenten, Berufseinsteigern und Erfahrenen, aus den unterschiedlichsten Berufsfeldern, geben neue Impulse, am Thema zu arbeiten.

Die sich ergänzenden Seminare bilden eine Einheit, die jedem Teilnehmer Konzepte an die Hand geben, die seinen Lebensweg bereichern und auf unterschiedliche Weise berühren und an sich selbst arbeiten lassen.

Ein Workshop klingt lange in einem nach.

Das Umfeld eines jeweiligen Workshops, bestehend aus Seminar, Pausenzeiten und Freizeitprogramm bildet ein Konstrukt, welches jeden Teilnehmer auf eine Reise mitnimmt, die den persönlichen wie beruflichen Horizont weiten.

Vom Blitzlicht am Morgen bis zum Feedback am Abend arbeiten alle an sich und werden auch teils an ihre Grenzen geführt.

Ein Workshop an der Birmelin Akademie ist eine lohnenswerte Investition in die eigene Zukunft.

**Andreas Jochem, F&B Manager und Betriebsratsvorsitzender
Bristol Hotel Berlin**



Teilnehmer-
stimme



Für mich ist die BIRMELIN AKADEMIE und das Forsthaus, in welchem die Workshops stattfinden, eine Stätte der Begegnungen und des „Zu-sich-kommens“. Die Workshops bringen mich neben dem Input zu verschiedensten Themen, die mich in meinem beruflichen Alltag begleiten, auch menschlich weiter. Hervorzuheben ist hier die Feedbackphilosophie und -kultur als fester Bestandteil der Seminare.

Ich nehme die Seminare als „außergewöhnlich“ war. Ich habe bereits an verschiedenen „gewöhnlichen“ Lehrgängen und Workshops teilgenommen, jedoch stand der Mensch in seiner Individualität, wie er mit den Workshopinhalten umgeht und die dadurch entstehende Gruppendynamik selten so im Mittelpunkt wie bei der BIRMELIN AKADEMIE.

Luisa Krier
HR Business Partnerin, SAP



Teilnehmerstimme



Ich bin seit 2005 mit Rolf Birmelin und dem Trainerteam verbunden. Alles begann mit einem Einzelcoaching zu Führungsfragen mit Rolf Birmelin, an das ich eine 2-jährige Coach- und Trainerausbildung anschloss.

Birmelin & Friends und besonders die Großgruppen-Workshops sind für mich eine sehr gute Gelegenheit, geschätzte und interessante Menschen (wieder) zu treffen, offenes Feedback zu bekommen und mich selbst und die Interaktion mit anderen zu reflektieren.

Im Unterschied zu anderen Seminaranbietern geht es nicht um das Abhaken einer Seminar-Agenda, sondern um Räume zu schaffen, in denen sich Menschen in ihrer jeweiligen Art wertgeschätzt fühlen und sich miteinander weiter entwickeln können. Dabei wird selbstverständlich an verschiedenen Themen gearbeitet, die für die Arbeit als Führungskraft, ManagerIn oder UnternehmerIn wichtig sind.

Es geht aber darum, Sach- und Beziehungsebene im Blick zu behalten und in eine (dynamische) Balance zu bringen.

Die Haltestelle Forsthaus mit seinen serviceorientierten MitarbeiterInnen in Altusried im Allgäu ist zudem ein sehr inspirierender Ort, an dem man sich aufladen kann.

Prof. Dr. Tatjana Steusloff
Professorin für Internationales Marketing
Hochschule RheinMain



... Wir bieten mehr

IMPRESSIONEN



... Wir bieten mehr

Birmelin®
AKADEMIE
für Emotionale und
Soziale Kompetenz



... Wir bieten mehr

Birmelin®
AKADEMIE
für Emotionale und
Soziale Kompetenz



... Wir bieten mehr

Birmelin®
AKADEMIE
für Emotionale und
Soziale Kompetenz



... Wir bieten mehr

Birmelin®
AKADEMIE
für Emotionale und
Soziale Kompetenz

REFERENZKUNDEN:



ROTKÄPPCHEN-MUMM



... Wir bieten mehr

Birmelin®
AKADEMIE
für Emotionale und
Soziale Kompetenz

Weitere Informationen zu den Seminaren oder zur
Ausbildung zum Coach und Berater sowie Buchung
von Tagungsräumen bei:



Alisa Wiggers
Assistenz Geschäftsleitung
alisa.wiggers@birmelin.de



Beate Fetschele
Sekretariat
beate.fetschele@birmelin.de



Tel. 08373/98060

www.birmelin.de
www.eventbuehne.com

Birmelin & Partner GmbH Management- & Organisationsberatung

Haus Oberhofen · Kimratshofen · D-87452 Altusried
Telefon (08373) 98060 · Telefax (08373) 98 06 20
E-Mail: birmelin@birmelin.de · www.birmelin.de

Birmelin®
AKADEMIE
für Emotionale und
Soziale Kompetenz